

Probennehmer SteriPlast, BÜRKLE Sampler SteriPlast



Bürkle SteriPlast®-Produkte – Schaufeln, Spatel und Löffel – sind qualitativ hochwertige, ergonomisch geformte Einwegprodukte, die speziell für Probenahmezwecke konzipiert und optimiert sind. Sie werden im Bürkle-eigenen Reinraum produziert, montiert und jeweils einzeln verpackt sowie anschließend gammastrahlensterilisiert (mind. 10 kGy).

① Probenschaufel SteriPlast®

Die Probenschaufel SteriPlast® aus Polystyrol wird im Reinraum Klasse 7 (10.000) produziert, montiert, für den Einweg-Bedarf einzeln verpackt und anschließend gammastrahlensterilisiert. Die Probenschaufel ist ideal für Pulver, Granulate und Pasten. Die Schaufel mit transparentem Deckel kann nach der Probenahme sofort wieder verschlossen und die Probe somit steril und kontaminationsfrei gesichert werden.

- PS, weiß
- Einzeln verpackt und gammastrahlensterilisiert
- Produktion, Montage und Verpackung gemäß Reinraumklasse 7
- Mit EU-Lebensmittel und FDA-Zulassung

Inhalt ml	Ausführung	Länge mm	Best.-Nr.	VE St./Pack
25	ohne Deckel	141	10 04 58100	10
25	mit Deckel	142	10 04 58102	10
50	ohne Deckel	160	10 04 58103	10
50	mit Deckel	161	10 04 58104	10
100	ohne Deckel	205	10 04 58105	10
100	mit Deckel	206	10 04 58106	10
150	ohne Deckel	216	10 04 58107	10
150	mit Deckel	218	10 04 58108	10
250	ohne Deckel	232	10 04 58113	10
250	mit Deckel	235	10 04 58114	10
500	ohne Deckel	280	10 04 58115	10
500	mit Deckel	283	10 04 58116	10
1000	ohne Deckel	332	10 04 58119	10

② Probenlöffel SteriPlast®

Der Probenlöffel SteriPlast® aus Polystyrol wird im Reinraum Klasse 7 (10.000) produziert, für den Einweg-Bedarf einzeln verpackt und anschließend gammastrahlensterilisiert. Der Probenlöffel ist erhältlich in zwei Größen, 2,5 ml (ähnlich Teelöffel) und 10 ml (ähnlich Esslöffel), ideal für die Probenahme von Pulver, Granulaten, Pasten und Flüssigkeiten.

- PS, weiß
- Einzeln verpackt und gammastrahlensterilisiert
- Produktion, Montage und Verpackung gemäß Reinraumklasse 7
- Mit EU-Lebensmittel und FDA-Zulassung

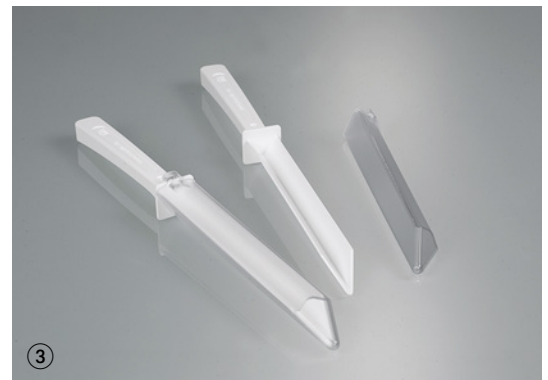
Länge mm	Inhalt ml	Best.-Nr.	VE St./Pack
127	2,5	10 04 58111	100
170	10	10 04 58112	100

③ Probenspatel SteriPlast®

Der Probenspatel SteriPlast® aus Polystyrol wird im Reinraum Klasse 7 (10.000) produziert, montiert, für den Einweg-Bedarf einzeln verpackt und anschließend gammastrahlensterilisiert. Durch den langen, ergonomisch geformten, stabilen Handgriff und eine spitze Klinge, ist es möglich selbst mit diesem Einwegprodukt direkt in Gebinde wie Papier- oder Kunststoffsäcke einzustechen. Der Probenspatel ist ideal für die Probenahme von Pulver, Granulaten und Pasten. Der Spatel mit transparenter Verschluss-Hülse kann nach der Probenahme sofort wieder verschlossen und die steril genommene Probe kontaminationsfrei gesichert werden.

- PS, weiß
- Einzeln verpackt und gammastrahlensterilisiert
- Produktion, Montage und Verpackung gemäß Reinraumklasse 7
- Mit EU-Lebensmittel und FDA-Zulassung

Einstechtiefe mm	Ausführung	Gesamtlänge mm	Best.-Nr.	VE St./Pack
150	ohne Hülse	263	10 04 58109	10
150	mit Hülse	268	10 04 58110	10



④ **Einweg-Schaber LaboPlast® und SteriPlast®**

Der Schaber aus Polystyrol wird im Reinraum Klasse 7 (10.000) produziert und für den Einweg-Bedarf einzeln verpackt. Stabiler und handlicher Schaber für den Einwegbedarf. Der Schaber eignet sich zum Abschaben, Glätten oder Säubern, sowie zum Entfernen von Rückständen.

- PS, weiß
- Einzeln verpackt
- Produktion und Verpackung gemäß Reinraumklasse 7
- Entsprechend EU-Lebensmittel und FDA Richtlinien
- SteriPlast® zusätzlich gammastrahlensterilisiert

Artikel	Länge mm	Ausführung	Best.-Nr.	VE St./Pack
Schaber LaboPlast®	200 × 80	Standard	10 04 58030	10
Schaber SteriPlast®	200 × 80	sterilisiert	10 04 58130	10



⑤ **Einweg-Spatel LaboPlast® und SteriPlast®**

Erhältlich entweder als Großpackung zu 100 Stück oder einzeln verpackt und gammastrahlensterilisiert.

- PS
- Produktion, Montage und Verpackung gemäß Reinraumklasse 7
- Entsprechend EU-Lebensmittel und FDA Richtlinien
- Optional einzeln verpackt und gammastrahlensterilisiert

Löffelspatel:

Der Löffelspatel ist ein Doppelspatel mit Löffel 0,5 ml und Spatelblatt 17 mm, Gesamtlänge 178 mm. Im Labor kann der Löffelspatel vielfältig eingesetzt werden, als Probenlöffel, zum Abmessen oder Umfüllen von kleinen Mengen, als Schaber oder zum Mischen und Rühren. Speziell für den Einwegbedarf, chemikalienbeständig und korrosionssicher.

Micro-Spatel:

Doppel-Schaufelspatel mit gerundeten Enden, Inhalt 1,0 und 0,25 ml, Gesamtlänge 180 mm. Mit dem Micro-Spatel können kleine Chemikalienmengen, Pulver, Granulate, Pasten, Cremes oder Flüssigkeiten beprobt, umgefüllt oder verarbeitet werden. Der stabile und handliche Mittelgriff erleichtert ein präzises Arbeiten.

Artikel	Ausführung	Best.-Nr.	VE St./Pack
Löffelspatel LaboPlast®	Standard	10 04 58031	100
Löffelspatel SteriPlast®	sterilisiert, einzeln verpackt	10 04 58131	100
Micro-Spatel LaboPlast®	Standard	10 04 58032	100
Micro-Spatel SteriPlast®	sterilisiert, einzeln verpackt	10 04 58132	100

